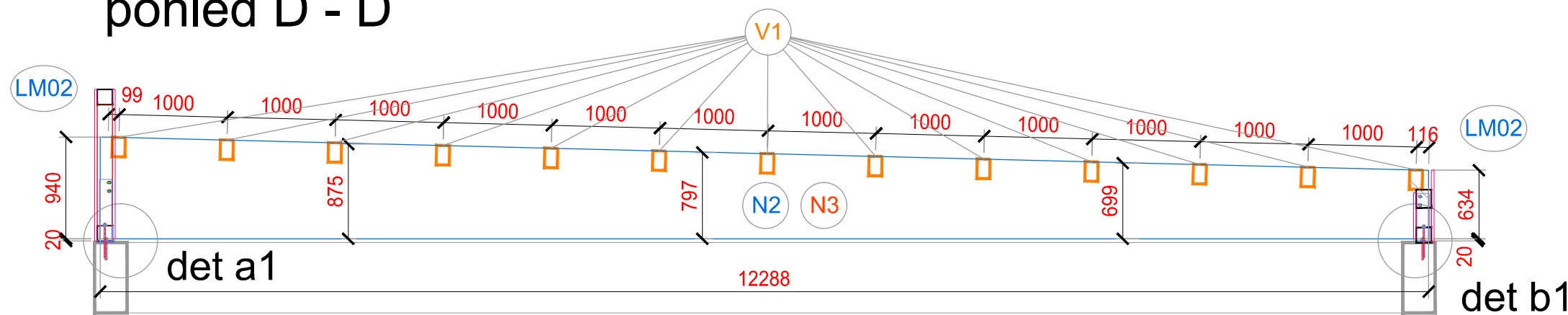


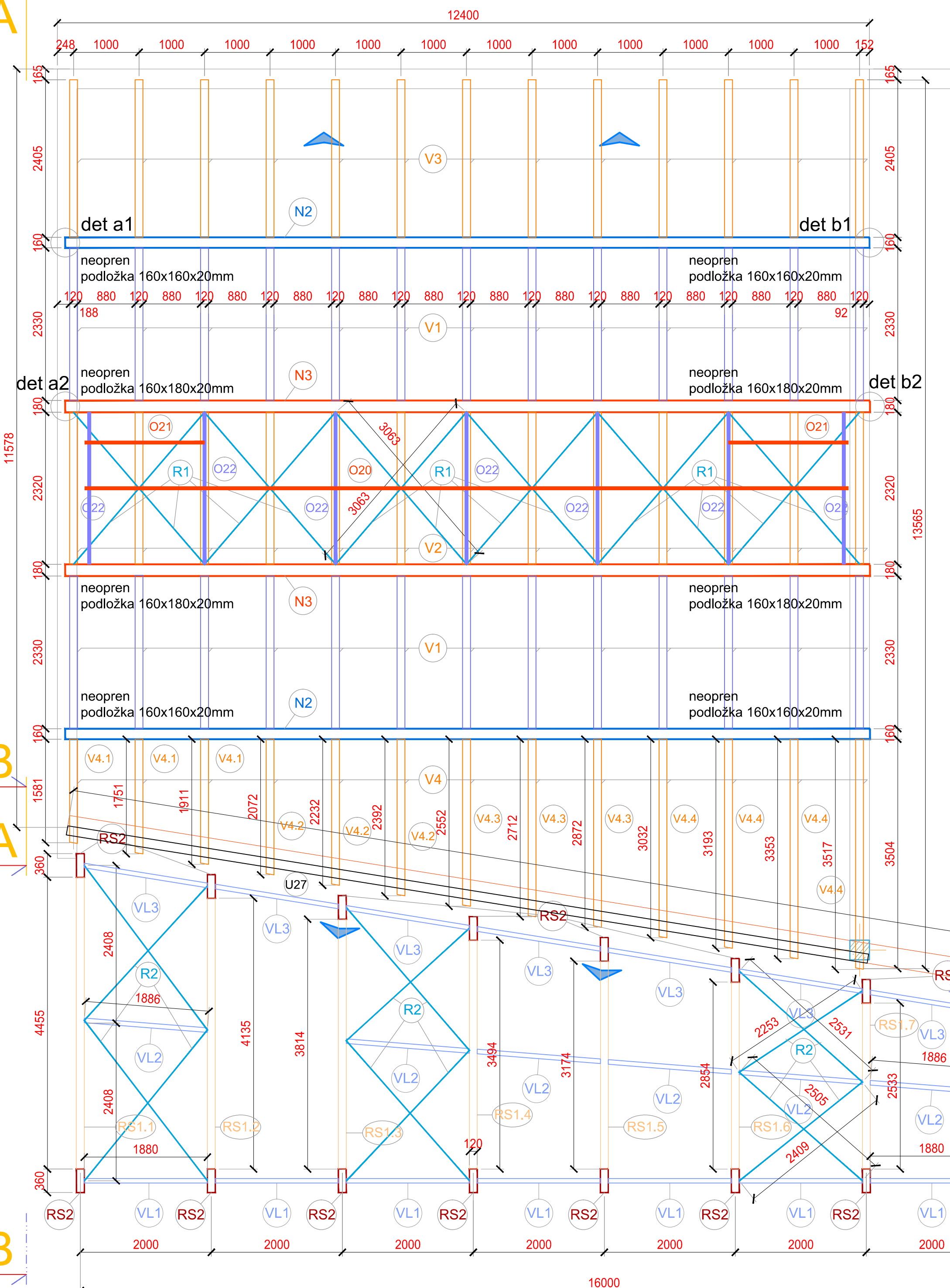
montážní schéma 1 : 50
M04

pohled D - D

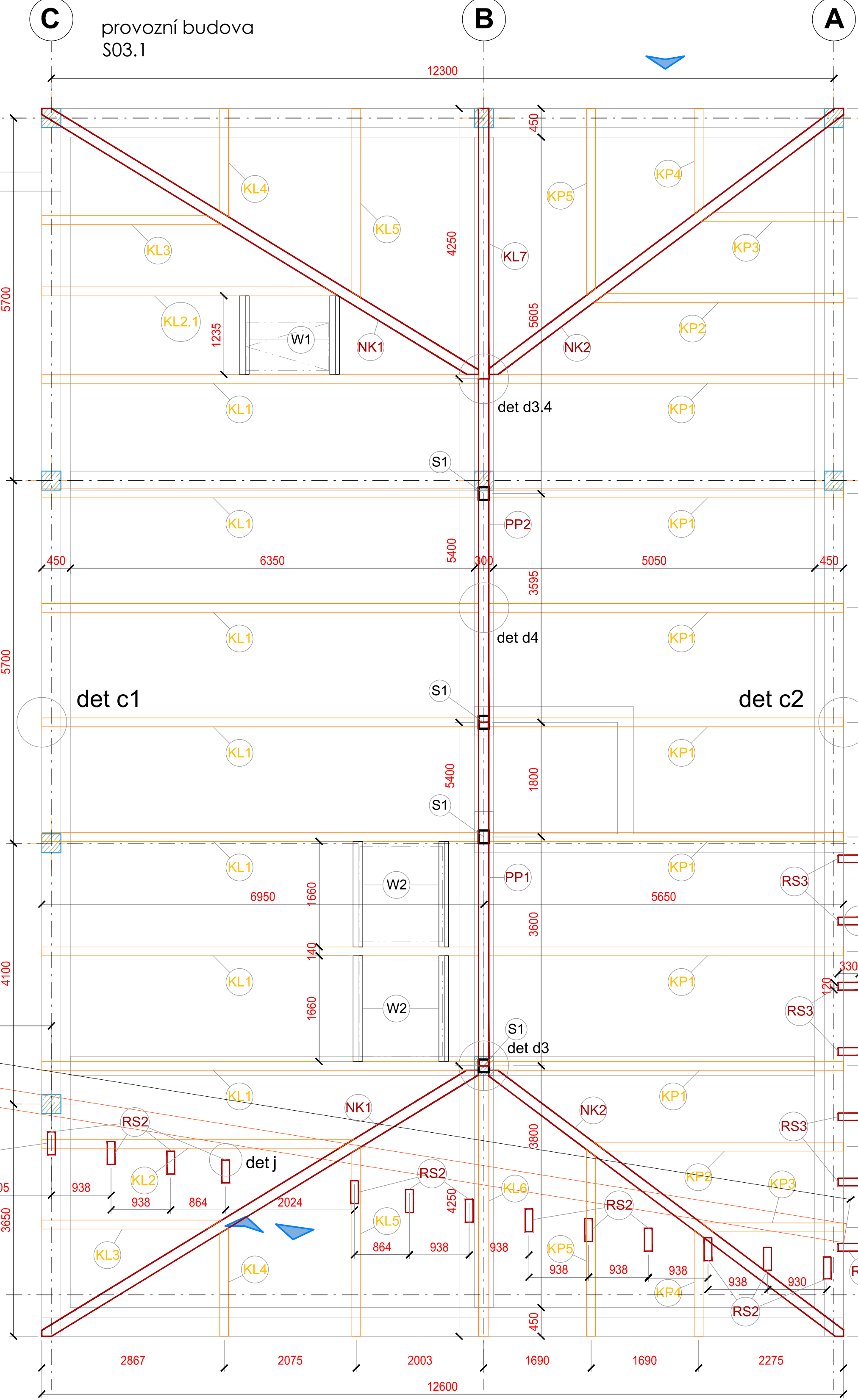
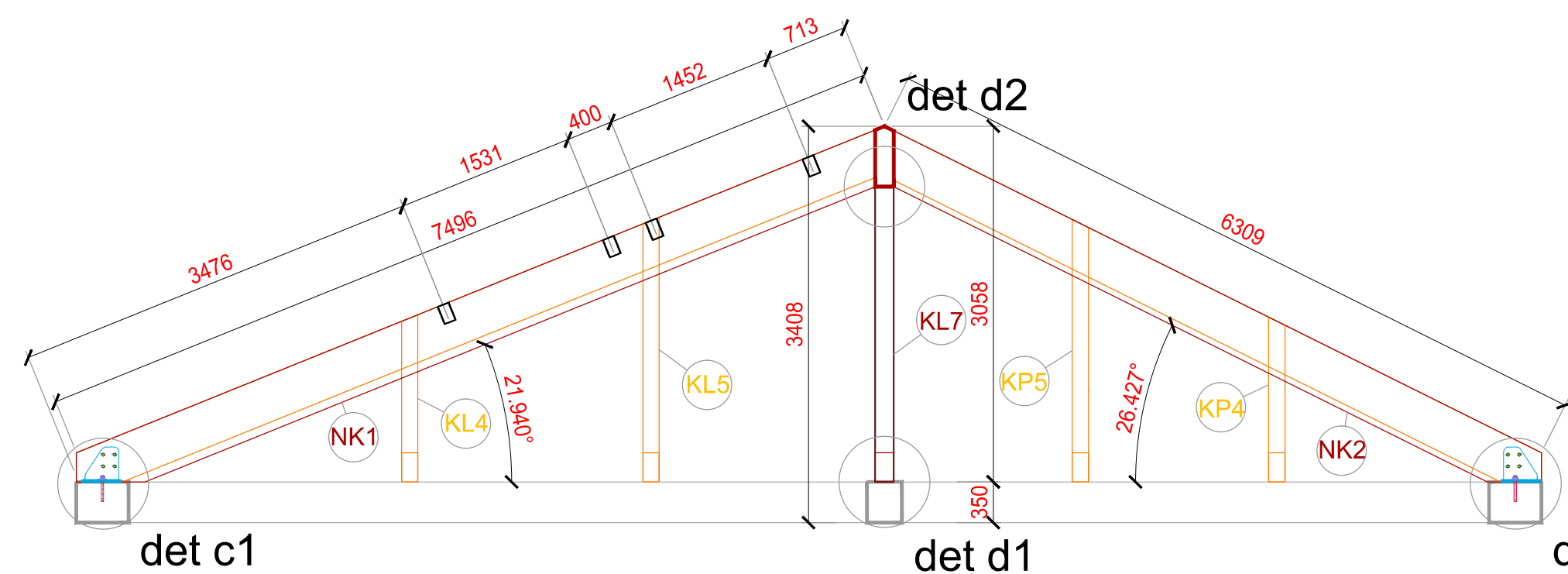


D

kulturní sál hala
S03.2



venkovní terasa
S03.3



D

pohled C - C

4

AKCE: CENTRUM AKTIVNÍCH SENIORŮ
S03 CENTRUM AKTIVNÍCH SENIORŮ FRYŠEK MÍSTEK
NOSNÁ KONSTRUKCE

HRUBÝ VÝKAZ VÝMĚR

VÝKAZ DŘEVĚNÝCH PRVKŮ

POZNÁMKY: HRUBÝ VÝKAZ VÝMĚR DŘEVĚNÝCH PRVKŮ												
POPIS	OZN.	KS	B	H	L (VÝKR.)	L (OBJED.)	MATERIÁL	POZNÁMKA	NÁBYTÍ	ROZSAH	m3 (OBJED.)	mb (OBJED.)
páter S03.1	NK1	2	0,160	0,520	6,600	6,750	GL24h	atypický profil	nádr die investora	23,7	1,436	17,5
páter S03.1	NK2	2	0,160	0,520	7,700	7,700	GL24h	atypický profil	nádr die investora	23,3	1,290	15,5
páter S03.1	PP1	1	0,160	0,520	5,400	5,500	GL24h	atypický profil	nádr die investora	7,5	0,438	5,5
páter S03.1	PP2	1	0,160	0,520	5,400	5,500	GL24h	atypický profil	nádr die investora	7,5	0,438	5,5
kroke S03.1	KL1	7	0,140	0,380	7,520	7,750	GL24h	atypický profil	nádr die investora	55,5	2,886	54,3
kroke S03.1	KL2	1	0,140	0,380	5,340	5,500	GL24h	atypický profil	nádr die investora	5,7	0,293	5,5
kroke S03.1	KL3	1	0,140	0,380	5,100	5,200	GL24h	atypický profil	nádr die investora	5,4	0,278	5,3
kroke S03.1	KL4	2	0,140	0,380	3,100	3,250	GL24h	atypický profil	nádr die investora	6,7	0,346	6,5
kroke S03.1	KL5	2	0,140	0,380	2,120	2,250	GL24h	atypický profil	nádr die investora	4,6	0,239	4,5
kroke S03.1	KL6	2	0,140	0,380	3,680	3,750	GL24h	atypický profil	nádr die investora	7,9	0,399	7,5
kroke S03.1	KL7	1	0,160	0,520	5,160	5,250	GL24h	atypický profil	nádr die investora	7,2	0,437	5,3
kroke S03.1	KL8	1	0,160	0,520	5,270	5,500	GL24h	atypický profil	nádr die investora	7,3	0,438	5,5
kroke S03.1	KL9	7	0,140	0,380	6,400	6,500	GL24h	atypický profil	nádr die investora	47,3	2,421	45,5
kroke S03.1	KP1	2	0,140	0,380	4,520	4,750	GL24h	atypický profil	nádr die investora	9,6	0,505	9,5
kroke S03.1	KP2	2	0,140	0,380	2,680	2,750	GL24h	atypický profil	nádr die investora	5,8	0,293	5,5
kroke S03.1	KP3	2	0,140	0,380	2,120	2,250	GL24h	atypický profil	nádr die investora	4,6	0,239	4,5
kroke S03.1	KP4	2	0,140	0,380	3,680	3,750	GL24h	atypický profil	nádr die investora	7,9	0,399	7,5
sloupy S03.1	S1	4	0,160	0,200	2,540	2,750	GL24h	atypický profil	nádr die investora	7,6	0,352	11,0
výměny S03.1	W1	2	0,120	0,160	1,240	1,250	C24	atypický profil	nádr die investora	1,5	0,048	2,5
výměny S03.1	W2	4	0,120	0,160	1,660	1,750	C24	atypický profil	nádr die investora	3,9	0,134	7,0
vazníky S03.2	N2	2	0,160	0,400	940x634	12,290	GL24h	atypický profil - pull	nádr die investora	47,1	3,124	25,0
vazníky S03.2	N3	2	0,180	0,400	940x634	12,290	GL24h	atypický profil - pull	nádr die investora	48,1	3,515	25,0
vaznice S03.2	V1	26	0,120	0,180	2,330	2,500	C24	atypický profil	nádr die investora	114,8	1,404	65,0
vaznice S03.2	V2	13	0,120	0,180	2,320	2,500	C24	atypický profil	nádr die investora	57,2	0,702	32,5
vaznice S03.2	V3	13	0,120	0,180	2,420	2,500	C24	atypický profil	nádr die investora	59,5	0,702	32,5
vaznice S03.2	V4.1	3	0,120	0,180	1,520	2,000	C24	atypický profil	nádr die investora	11,0	0,130	6,0
vaznice S03.2	V4.2	3	0,120	0,180	2,420	2,500	C24	atypický profil	nádr die investora	13,7	0,162	7,5
vaznice S03.2	V4.3	3	0,120	0,180	2,890	3,000	C24	atypický profil	nádr die investora	16,3	0,191	9,0
vaznice S03.2	V4.4	4	0,120	0,180	3,520	3,750	C24	atypický profil	nádr die investora	26,3	0,324	15,0
podklad S03.2	U27	1	0,140	0,300	12,400	12,500	GL24h	atypický profil - pull	nádr die investora	23,2	0,525	12,5
tem atiky S03.2	LM02	1	0,140	0,140	234,000	234,000	C24	atypický profil - pull	nádr die investora	434,1	4,586	234,0
slunolam S03.3	RS1.1	1	0,120	0,360	4,460	4,500	GL24h	atypický profil - pull	nádr die investora	8,3	0,194	4,5
slunolam S03.3	RS1.2	1	0,120	0,360	4,140	4,250	GL24h	atypický profil - pull	nádr die investora	7,7	0,184	4,3
slunolam S03.3	RS1.3	1	0,120	0,360	3,820	4,000	GL24h	atypický profil - pull	nádr die investora	7,1	0,173	4,0
slunolam S03.3	RS1.4	1	0,120	0,360	3,520	3,750	GL24h	atypický profil - pull	nádr die investora	6,6	0,162	3,8
slunolam S03.3	RS1.5	1	0,120	0,360	3,200	3,300	GL24h	atypický profil - pull	nádr die investora	6,0	0,140	3,3
slunolam S03.3	RS1.6	1	0,120	0,360	2,880	3,000	GL24h	atypický profil - pull	nádr die investora	5,4	0,130	3,0
slunolam S03.3	RS1.7	1	0,120	0,360	2,540	2,750	GL24h	atypický profil - pull	nádr die investora	4,8	0,119	2,8
slunolam S03.3	RS1.8	1	0,120	0,360	2,240	2,250	GL24h	atypický profil - pull	nádr die investora	4,3	0,097	2,3
slunolam S03.3	RS1.9	1	0,120	0,360	1,920	2,000	GL24h	atypický profil - pull	nádr die investora	3,7	0,086	2,0
slunolam S03.3	RS2	32	0,120	0,360	3,000	3,000	GL24h	atypický profil - pull	nádr die investora	100,2	4,147	56,0
slunolam S03.3	RS3	7	0,120	0,350	3,170	3,200	GL24h	atypický profil - pull	nádr die investora	41,6	0,901	22,8
MEZISOUČET	0						GL24h			0,0	0,000	0,0
MEZISOUČET	95						GL24h			636,9	32,044	452,8
MEZISOUČET	72						C24			788,2	10,961	411,8
MEZISOUČET	0						OSB			0,0	0,000	0,0
CELKEM	167									1375,1	42,108	843,6

*POZNÁMKY V SAMOSTATNÉM PRŮBĚHU SE VZTAHUJÍ K PRŮBĚHU NAD NÍM (NAPEŘENÍ PRO MONTÁŽ)

± 0,000 = 287,80 m n. m. Bpv

TABULKA ZMĚN	
SOUBA	POŘE ZMĚN
SOUBA	POŘE ZMĚN
SOUBA	POŘE ZMĚN

NAZEV DOKUMENTU		CENTRUM AKTIVNÍCH SENIORŮ		CHVÁLEK ATÉLIER	
PRŮBĚH PRŮBĚHU	ARCHIT. Ing. arch. Tomáš JANDA	PROJEKTANT Ing. arch. Tomáš JANDA	VÝKRESOVATEL Ing. V. Štěpán Orlík, D. Mikuláš	ČÍSLO DOKUMENTU	16-122-5
OBJEDAVATEL	Stavěcí město Frydek - Místek, Radniční 1148, 738 01 Frydek - Místek	PROJEKTANT	Ing. arch. Tomáš JANDA	DATA	27.10.2017
STAVBY OBJEKT	SO 03 CENTRUM AKTIVNÍCH SENIORŮ	ČÍSLO VÝKRESU	D-03.28-06	FORMÁT A4	16-122-5

PRŮBĚH PRŮBĚHU: KONSTRUKCE KROVU - MONTÁŽNÍ SCHÉMA